

## NACZYNIĘ POZIOMOWE NCP-1

- ❑ Ciśnienie nominalne: 16MPa
- ❑ Temperatura pracy: 400°C
- ❑ Materiał: ST3S



### Opis

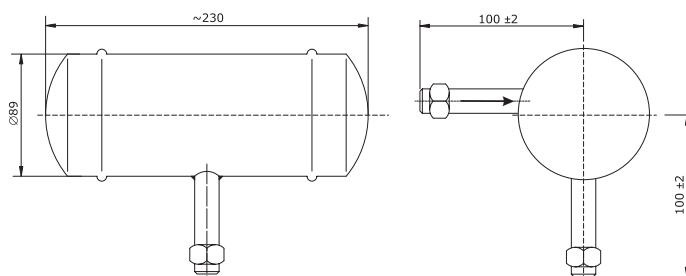
Naczynia poziomowe z serii NCP-1 mogą być stosowane w układach pomiarowych przepływu i poziomym, między innymi do:

- pomiaru natężenia przepływu pary przegrzanej w celu utrzymania stałego poziomu cieczy pośredniej (kondensatu), między naczyniami i przetwornikiem różnicy ciśnień,
- pomiaru poziomu wody w kotłach parowych jako zbiornik stałego poziomu.

### Dane techniczne

Max. ciśnienie nominalne	16MPa
Max. ciśnienie robocze:	
- Temperatura do 200°C	16MPa
- Temperatura do 400°C	10MPa
Materiał:	stal ST3S
Średnice nominalne króćców	8mm
Gwint króćców	M20x1,5
Objętość naczyń	990 cm <sup>3</sup>
Ciężar	ok. 3,3kg

### Wymiary



### Zamawianie

Naczynie poziomowe NCP-1	...
Rodzaj wykonania, króćce przyłączające (wejście/wyjście)	
Końcówka do złącz kulistych/końcówka kulista	a
Końcówka do spawania/końcówka do spawania	b
Końcówka do spawania/końcówka kulista	c
Końcówka do złącz płaskich/końcówka kulista	d

### Przykład zamawiania

Naczynie poziomowe NCP-1, końcówki do spawania.

### Naczynie poziomowe NCP-1B