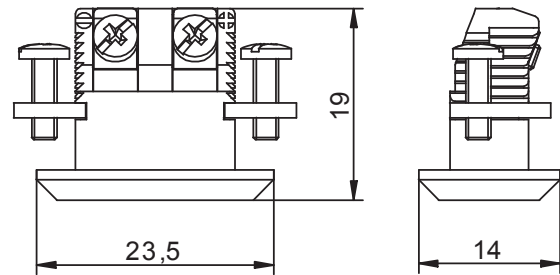
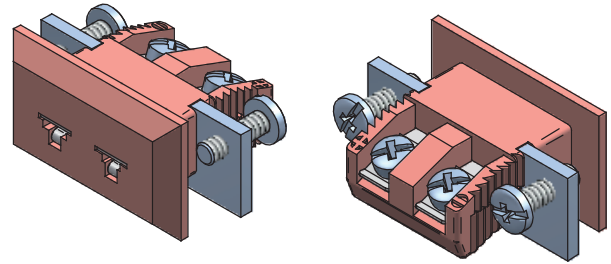


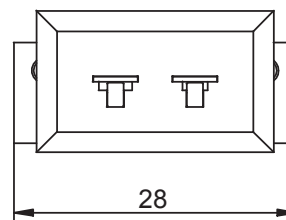
## Panelowe gniazda termoparowe (miniaturowe) PMIFB

- ❑ Temperatura pracy: do 200°C
- ❑ Do termopar: J, K, N, E, T, U, R, S, B, C
- ❑ Max. średnica przewodów: 2.0mm
- ❑ Montaż za pomocą uchwytu dwoma śrubami
- ❑ Wysokiej jakości obudowa wykonana z materiału termoplastycznego
- ❑ Piny i zaciski wykonane z oryginalnego lub zastępczego materiału termopary
- ❑ Oznaczenie polaryzacji na obudowie
- ❑ Przegroda zapobiegająca zwarceniu przewodów
- ❑ Śruby wykonane ze stali nierdzewnej
- ❑ Łatwe podłączanie przewodów
- ❑ Solidna konstrukcja
- ❑ Kolory wg IEC, ANSI, DIN



### Opis

Panelowe gniazda termoparowe (miniaturowe) z płaskimi pinami przeznaczone są do łączenia termopar oraz rezystancyjnych czujników temperatury. Gniazda panelowe montowane są za pomocą metalowego uchwytu przykręcanego za pomocą dwóch śrub.



Wymiary otworu panelu : 8,1x16,1mm

### Oznaczenie kolorystyczne w zależności od normy

Typ termopary	E	J	K	N	T	U	R/S	C	B
Materiał pinu dodatniego	NiCr	Fe	NiCr	NiCrSi	Cu	Cu	Cu	CPX	Cu
Materiał pinu ujemnego	CuNi	CuNi	NiAl	NiSi	CuNi	Cu	Stop #11	CNX	Cu
Kolor obudowy wg IEC	Fioletowy	Czarny	Zielony	Różowy	Brązowy	Biały	Pomarańczowy	Czerwony	Szary
Kod	<b>EI</b>	<b>JI</b>	<b>KI</b>	<b>NI</b>	<b>TI</b>	<b>UI</b>	<b>RI</b>	<b>C</b>	<b>BI</b>
Kolor obudowy wg ANSI	Fioletowy	Czarny	Żółty	Pomarańczowy	Niebieski	Biały	Zielony	Czerwony	Szary
Kod	<b>EI</b>	<b>JI</b>	<b>KA</b>	<b>NA</b>	<b>TA</b>	<b>UI</b>	<b>RA</b>	<b>C</b>	<b>BI</b>
Kolor obudowy wg DIN	-	Niebieski	Zielony	-	Brązowy	-	Biały	-	Szary
Kod	-	<b>JD</b>	<b>KI</b>	-	<b>TI</b>	-	<b>RD</b>	-	<b>BI</b>

### Sposób zamawiania

Przy zamówieniu należy podać rodzaj złącza oraz kod termopary zgodnie z odpowiednią normą.

### Kod zamawiania

Gniazdo termoparowe panelowe: **PMIFB-xx**

W miejscu „xx” należy podać kod termopary zgodnie z powyższą tabelą.

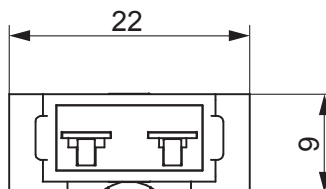
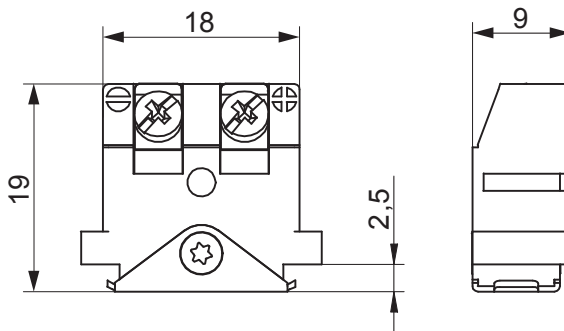
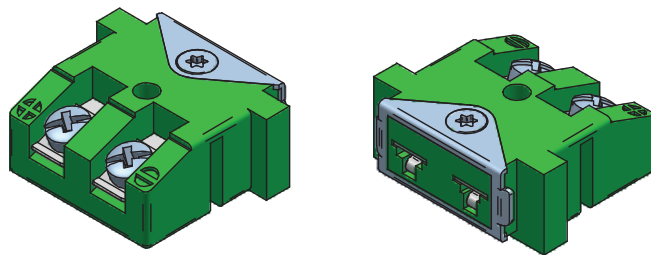
### Przykład zamawiania

Panelowe gniazdo termoparowe dla termopary typu K Wg IEC: **PMIFB-KI**

**Dostępne jest również dodatkowe wyposażenie do wtyków i gniazd.**

## Panelowe gniazda termoparowe (miniaturowe) z blokadą PMLI

- Temperatura pracy: do 200°C
- Do termopar: J, K, N, E, T, U, R, S, B, C
- Max. średnica przewodów: 2.0mm
- Montaż za pomocą uchwytu dwoma śrubami
- Wysokiej jakości obudowa wykonana z materiału termoplastycznego
- Piny i zaciski wykonane z oryginalnego lub zastępczego materiału termopary
- Oznaczenie polaryzacji na obudowie
- Przegroda zapobiegająca zwarceniu przewodów
- Śruby wykonane ze stali nierdzewnej
- Łatwe podłączanie przewodów
- Solidna konstrukcja
- Kolory wg IEC, ANSI, DIN



Otwór w panelu: 8.1x16.1mm  
Grubość panelu: 2.5mm

### Opis

Panelowe gniazda termoparowe (miniaturowe) z blokadą przeznaczone są do łączenia termopar oraz rezystancyjnych czujników temperatury. Blokada zapobiega przypadkowemu lub w wyniku wstrząsów rozłączeniu się przewodów. Gniazda panelowe montowane są za pomocą metalowego uchwytu przykręcanego za pomocą dwóch śrub.

### Oznaczenie kolorystyczne w zależności od normy

Typ termopary	E	J	K	N	T	U	R/S	C	B
Materiał pinu dodatniego	NiCr	Fe	NiCr	NiCrSi	Cu	Cu	Cu	CPX	Cu
Materiał pinu ujemnego	CuNi	CuNi	NiAl	NiSi	CuNi	Cu	Stop #11	CNX	Cu
Kolor obudowy wg IEC	Fioletowy	Czarny	Zielony	Różowy	Brązowy	Biały	Pomarańczowy	Czerwony	Szary
Kod	EI	JI	KI	NI	TI	UI	RI	C	BI
Kolor obudowy wg ANSI	Fioletowy	Czarny	Żółty	Pomarańczowy	Niebieski	Biały	Zielony	Czerwony	Szary
Kod	EI	JI	KA	NA	TA	UI	RA	C	BI
Kolor obudowy wg DIN	-	Niebieski	Zielony	-	Brązowy	-	Biały	-	Szary
Kod	-	JD	KI	-	TI	-	RD	-	BI

### Sposób zamawiania

Przy zamówieniu należy podać rodzaj złącza oraz kod termopary zgodnie z odpowiednią normą.

### Kod zamawiania

Gniazdo termoparowe panelowe: PMLI-xx

W miejscu „xx” należy podać kod termopary zgodnie z powyższą tabelą.

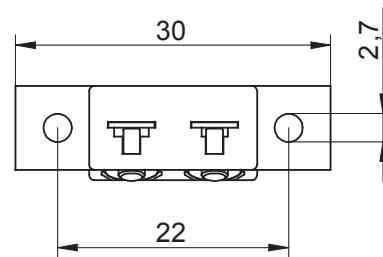
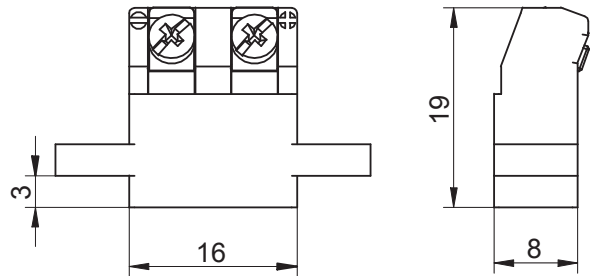
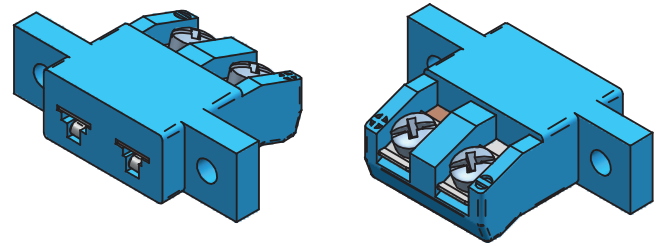
### Przykład zamawiania

Panelowe gniazdo termoparowe dla termopary typu K Wg IEC: PMLI-KI

Dostępne jest również dodatkowe wyposażenie do wtyków i gniazd.

## Panelowe gniazda termoparowe (miniaturowe) PMIL

- ❑ Temperatura pracy: do 200°C
- ❑ Do termopar: J, K, N, E, T, U, R, S, B, C
- ❑ Max. średnica przewodów: 2.0mm
- ❑ Montaż w otworze za pomocą dwóch śrub
- ❑ Wysokiej jakości obudowa wykonana z materiału termoplastycznego
- ❑ Piny i zaciski wykonane z oryginalnego lub zastępczego materiału termopary
- ❑ Oznaczenie polaryzacji na obudowie
- ❑ Przegroda zapobiegająca zwarceniu przewodów
- ❑ Śruby wykonane ze stali nierdzewnej
- ❑ Łatwe podłączanie przewodów
- ❑ Solidna konstrukcja
- ❑ Kolory wg IEC, ANSI, DIN



Wymiar otworu panelu: 8.1 x 16.1mm  
Grubość panelu: 3.0mm

### Opis

Panelowe gniazda termoparowe (miniaturowe) do montażu w otworze panelu za pomocą dwóch śrub M2.5. Gniazda panelowe przeznaczone są do łączenia termopar oraz rezystancyjnych czujników temperatury. Mogą być montowane pojedynczo w otworze lub kilka w jednym szeregu.

### Oznaczenie kolorystyczne w zależności od normy

Typ termopary	E	J	K	N	T	U	R/S	C	B
Materiał pinu dodatniego	NiCr	Fe	NiCr	NiCrSi	Cu	Cu	Cu	CPX	Cu
Materiał pinu ujemnego	CuNi	CuNi	NiAl	NiSi	CuNi	Cu	Stop #11	CNX	Cu
Kolor obudowy wg IEC	Fioletowy	Czarny	Zielony	Różowy	Brazowy	Biały	Pomarańczowy	Czerwony	Szary
Kod	EI	JI	KI	NI	TI	UI	RI	C	BI
Kolor obudowy wg ANSI	Fioletowy	Czarny	Żółty	Pomarańczowy	Niebieski	Biały	Zielony	Czerwony	Szary
Kod	EI	JI	KA	NA	TA	UI	RA	C	BI
Kolor obudowy wg DIN	-	Niebieski	Zielony	-	Brazowy	-	Biały	-	Szary
Kod	-	JD	KI	-	TI	-	RD	-	BI

### Sposób zamawiania

Przy zamówieniu należy podać rodzaj złącza oraz kod termopary zgodnie z odpowiednią normą.

### Kod zamawiania

**Gniazdo termoparowe panelowe: PMIL-xx**

W miejscu „xx” należy podać kod termopary zgodnie z powyższą tabelą.

### Przykład zamawiania

Panelowe gniazdo termoparowe dla termopary typu K Wg IEC: **PMIL-KI**

**Dostępne jest również dodatkowe wyposażenie do wtyków i gniazd.**