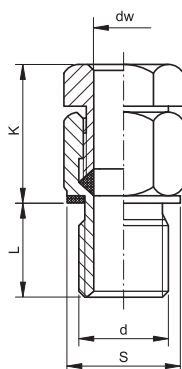


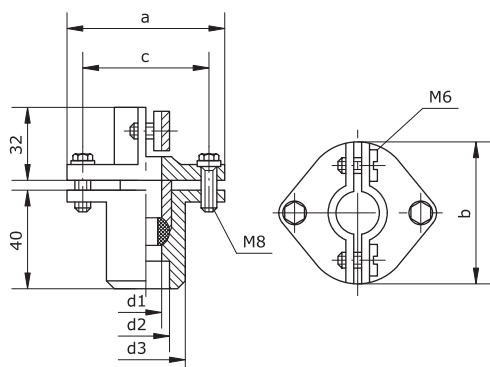
## Uchwyty montażowe UG1, UZ11, UZ21

### Uchwyt gwintowany UG1



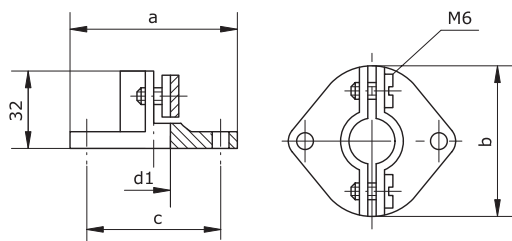
Typ	Uchwyt gwintowany UG1				
	Materiał: stal ocynkowana lub 1H18N9T				
	Uszczelnienie: sznur ceramiczny lub pierścień metalowy				
	Wymiary [mm]				
	dw	S	L	d	K
UG1-6	6,5	22	16	M16x1,5	min. 28
UG1-8	8,5	22	16	M16x1,5	min. 28
UG1-15	15,5	32	20	M24x2	min. 30

### Uchwyt zaciskowy UZ11



Typ	Uchwyt zaciskowy UZ11					
	Materiał: staliwo 340-550 W, PN-ISO 3755, 1994					
	Uszczelnienie: sznur ceramiczny lub pierścień					
	Wymiary [mm]					
	a	b	c	d1	d2	d3
UZ11-15	75	50	55	16	26	35
UZ11-22	90	65	70	23	33	45
UZ11-32	90	65	70	33	41	50

### Uchwyt zaciskowy UZ21



Typ	Uchwyt zaciskowy UZ21			
	Materiał: staliwo 340-550 W, PN-ISO 3755, 1994			
	Uszczelnienie: sznur ceramiczny lub pierścień			
	Wymiary [mm]			
	a	b	c	d1
UZ11-15	75	50	55	16
UZ11-22	90	65	70	23
UZ11-32	90	65	70	33

### Sposób zamawiania

Przy zamawianiu należy podać typ uchwyty oraz średnicę czujnika do jakiego ma być zastosowany oraz gwint jeżeli ma to być uchwyt gwintowany.

### Uchwyt gwintowany UG1-6